



#### 餐厅及酒廊

##### 大堂酒廊

优雅舒适的大堂酒廊营造出轻松惬意的氛围，是商务洽谈或与亲友小聚的绝佳场所。您可在共享用宝丽嘉招牌下午茶、品尝手工烘焙咖啡，或在晚向举杯浅酌，在爵士乐演奏的美妙乐曲中。

地点：酒店大堂  
预订：021 3680 6701

##### Café Bellagio

全日餐厅 Café Bellagio 精心打造经典美式佳肴，带领宾客领略拉斯维加斯别样风情。餐厅处处洋溢着当代艺术气息，根据不同季节提供时令菜单。

地点：酒店2楼  
预订：021 3680 6708

#### 水疗与健身设施

结合传统的养生疗愈与现代的创新科技，在舒适静谧的宝丽嘉水疗中心释放压力，平衡身心，恢复活力。开启一段专属您的健康之旅。近1,900平方米的开放空间内设有5间舒适宽敞的护理套间，配备先进 Life Fitness 健身器材的健身中心、恒温游泳池、活力池、桑拿房、蒸汽房、以及果汁吧。

地点：水疗中心酒店4楼 / 健身中心及游泳池酒店3楼  
水疗预订：021 3680 6688



#### LAGO by Julian Serrano

屡获殊荣的名厨 Julian Serrano 被公认为美国最具天赋的烹饪奇才之一。此次，他将他的意大利餐厅 LAGO 以及全新的经营理念由拉斯维加斯引入上海。设计现代的餐厅拥有超大室外露台，以及一间私密雅致的神秘式包房。宾客们可以一边享用美食，一边欣赏浦江两岸与陆家嘴天际线的迷人景致。

地点：酒店6楼  
预订：021 3680 6777

#### 嘉府壹号

上世纪二十年代的历史建筑被精心修复，为宾客献上纯正的上海菜与经典粤菜。手工锻造而成的北京烤鸭挂炉呈现上海最美味的水果烤鸭。11间华贵典雅的包房拥有各自的主题与色调，重现上海滩极致风情，是商务宴请、家庭聚餐的不二之选。

地点：由上海苏宁宝丽嘉酒店大堂楼层进入  
预订：021 3680 6766



- |  |  |  |   |
|--|--|--|---|
| <b>交通</b><br><ul style="list-style-type: none"> <li>上海浦东国际机场</li> <li>上海虹桥国际机场</li> <li>上海火车站</li> <li>上海漕河泾地铁站</li> <li>南京路步行</li> <li>南京路步行</li> <li>南京路步行</li> <li>南京路步行</li> <li>南京路步行</li> <li>南京路步行</li> <li>南京路步行</li> <li>南京路步行</li> <li>南京路步行</li> <li>南京路步行</li> <li>南京路步行</li> <li>南京路步行</li> </ul> | <b>商务中心</b><br><ul style="list-style-type: none"> <li>南京路步行</li> <li>南京路步行</li> <li>南京路步行</li> <li>南京路步行</li> <li>南京路步行</li> <li>南京路步行</li> <li>南京路步行</li> <li>南京路步行</li> <li>南京路步行</li> <li>南京路步行</li> <li>南京路步行</li> <li>南京路步行</li> <li>南京路步行</li> <li>南京路步行</li> <li>南京路步行</li> </ul> | <b>景点</b><br><ul style="list-style-type: none"> <li>上海城隍庙</li> <li>南京路步行</li> <li>南京路步行</li> <li>南京路步行</li> <li>南京路步行</li> <li>南京路步行</li> <li>南京路步行</li> <li>南京路步行</li> <li>南京路步行</li> <li>南京路步行</li> <li>南京路步行</li> <li>南京路步行</li> <li>南京路步行</li> <li>南京路步行</li> <li>南京路步行</li> </ul> | <b>艺术与文化</b><br><ul style="list-style-type: none"> <li>南京路步行</li> <li>南京路步行</li> <li>南京路步行</li> <li>南京路步行</li> <li>南京路步行</li> <li>南京路步行</li> <li>南京路步行</li> <li>南京路步行</li> <li>南京路步行</li> <li>南京路步行</li> <li>南京路步行</li> <li>南京路步行</li> <li>南京路步行</li> <li>南京路步行</li> <li>南京路步行</li> </ul> |
|--|--|--|---|



铂尔曼美高梅酒店集团旗下酒店  
 中国上海市虹口区北苏州路188号 邮编: 200080  
 电话: +86 21 3680 6666 传真: +86 21 3680 6677  
 www.bellagioshanghai.com



至臻体验，岂止难忘  
 NOTHING SHORT OF UNFORGETTABLE

BELLAGIO  
 SHANGHAI



### 酒店位置

上海苏宁宝丽嘉酒店坐落于北外滩苏州河畔，毗邻历史悠久的外白渡桥，坐拥陆家嘴天际线全景及外滩沿岸绝佳风光。走出酒店即可亲临外滩美景，纵观上海百年辉煌历史。酒店地理位置优越，距浦东国际机场和虹桥国际机场各为 50 分钟和 30 分钟的车程，距浦东陆家嘴金融中心仅需 15 分钟车程，步行至南京西路购物中心仅需 15 分钟。

### 住宿

上海苏宁宝丽嘉酒店设有 162 间唯美客房（包括 24 间豪华套房），部分房间特别配有 180 度全景角窗露台。客房面积由 60 平方米起至 400 平方米的总统套房。所有套房均设有装饰艺术风格的卧室及敞亮气派的会客厅，提供 24 小时私人管家等个性化订制服务，带给宾客难以忘怀的至臻体验。

- BOSE 音响
- 胶囊咖啡机
- Biology 洗浴用品
- 步入式衣帽间
- 嵌于浴室大理石墙中的液晶电视
- 可放置 14 寸手提电脑的保险箱
- 55 英寸高清液晶电视、卫星电视频道
- 客房 WiFi 覆盖，免费高速上网
- 私人管家可放置需要熨烫的鞋和洗烫的衣物，特大雨淋式花洒
- 私人迷你酒吧

房型	面积 (平方米)	数量
豪华客房(大床)	60-70	46
豪华客房(双床)	60-70	14
豪华江景客房(大床)	60-70	37
豪华江景客房(双床)	60-70	11
豪华露台客房(大床)	70-80	8
豪华露台客房(双床)	70-80	3
豪华露台江景客房(大床)	70-80	17
豪华露台江景客房(双床)	70-80	2
豪华套房	100	10
行政套房	130-180	12
外交套房	200	1
总统套房	400	1



### 会议及宴会

#### 宝丽嘉宴会厅

宝丽嘉宴会厅位于酒店二楼，可分割成 3 个独立的场所，适合举办各种规模的会议、晚宴或高端社交活动。白色大理石配以米色皮革墙面装饰，三面巨大的落地窗拥有自然采光。挑高 7 米的顶部装饰着水晶花染工艺吊灯，让整个宴会厅看上去华贵典雅，大气奢华。

#### 贝拉维宴会厅

贝拉维宴会厅拥有宽敞的室外露台，可欣赏迷人的苏州河与外滩景观。室内环境舒适优雅，大型落地窗设计便于同露台相结合举办各种主题派对或鸡尾酒会。

#### 容纳人数表

场地	面积	面积 (平方米)	长 × 宽 (米)	圆桌式	剧院式	宴会式	宴会式	U 型	更多宴会式	U 字型
宝丽嘉宴会厅 I	700	730	35 × 20	7	900	768	900	800	—	—
宝丽嘉宴会厅 II	730	748	35 × 20	7	88	168	190	88	—	—
宝丽嘉宴会厅 III	780	786	35 × 20	7	120	200	200	120	—	—
宝丽嘉宴会厅 IV	730	748	35 × 20	7	100	160	180	88	—	—
贝拉维宴会厅	135	1850	18.25 × 7	10	132	80	54	42	34	48
宴会会议室	70	755	18.15 × 41.5	3	20	60	—	30	26	24
贵宾厅	66	1037	30 × 34	3	48	112	60	80	27	36
试穿厅	48	748	12.14 × 62.2	14	2	—	—	21	25	—

#### 中庭

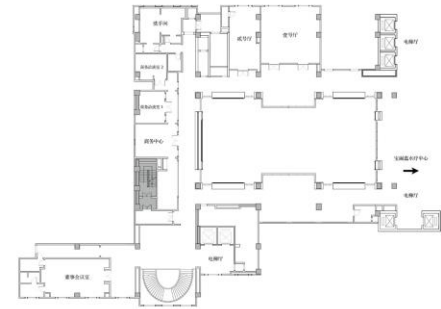
气势恢宏的四层挑高中庭，特别配备了上海首家 270 度 3 面环绕立体 LED 巨幕，打造震撼视觉感官体验。同时提供空间宽敞的专用电梯，可用于运送产品发布会和时装秀所需的机动车辆和其他大型设备。

#### 多功能会议厅

酒店还拥有 3 间多功能会议厅，层高均达到 3 米以上，可随意组合变化以适应各种大小会议、及各种规模活动的需要，是行政会议、媒体采访及贵宾接待理想的场所。



二楼



三楼